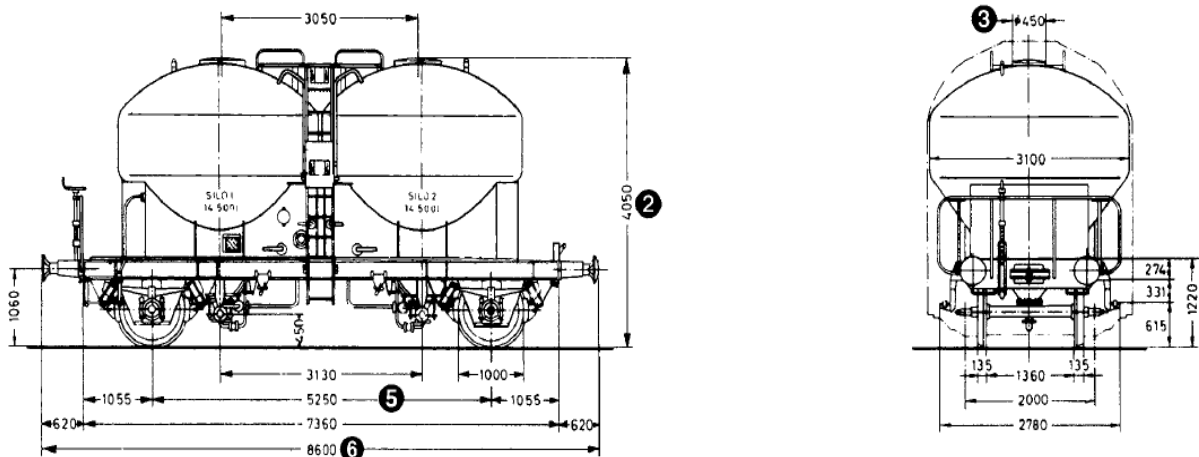


Kurze Beschreibung der Ucs-Wagen

Ucs Wagen eignen sich zur Beförderung staubförmiger und feinkörniger Güter wie Zement, Kalksteinmehl, Quarzsand, Soda und Aluminiumoxid sowie für Lebensmittel wie z. B. Zucker, Mehl, Grieß und Salz.

Die Entladeeinrichtung der Ucs Wagen ermöglicht eine schnelle staubfreie Entleerung durch Rohrleitungen in Silos auch über größere Entfernungen und Höhenunterschiede.

Ucs



Buchstabenbezeichnung		Ucs
Mindesttarnmasse	t	10
① Maximales Ladegewicht	t	26–27
② Einfüllhöhe ab Schienenoberkante	mm	3870–4080
Laderaum	m ³	24,9–32 (2 x 12, 45–16)
Mittlere Tara	t	12,5–14
Ladeöffnungen		2
③ – Durchmesser	mm	400–450
④ Drehzapfenabstand	t	–
⑤ Abstand der Achsen	mm	4500–5250
Abstand der äusseren Achsen	mm	–
⑥ Länge über Puffer	mm	8600
Kleinster, befahrbarer Gleisradius	m	35